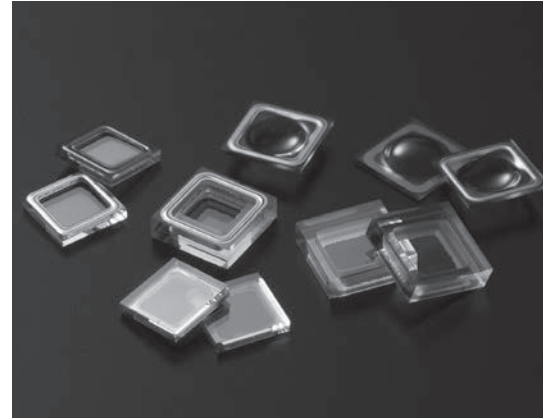


# UV-C LED用シール材付きリッド

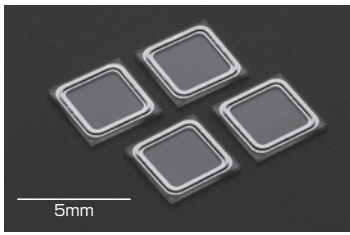
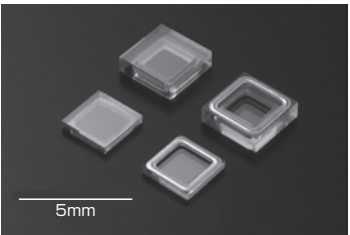
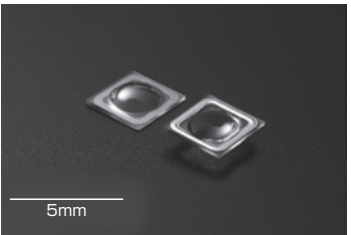
リッドは接合する材料(窒化アルミ、アルミナ)と熱膨張係数が近くUV-Cの波長域において透過率の高いガラスを採用しています。リッドは薄型、高出力、光拡散タイプ(世界最高レベルの取り出し効率)の特長を持つ3タイプを用意しており、目的に応じたリッドのタイプとハンダの最適な組合せを提案することが可能です。

## ●特長

- はんだによる接合でも破損しない  
接合する材料(AIN: 窒化アルミ、アルミナ)と熱膨張係数が近い
- フラット型、スクエア型、ドーム型の3タイプを展開



## ●製品ラインアップと特性

製品	フラット型リッド	スクエア型リッド	ドーム型リッド
写真			
ガラス	UV-C高透過ガラス<BU-41>		
UV-C ARコート	両面	両面	両面
タイプ	薄型化タイプ	高出力タイプ	光拡散タイプ
光取り出し効率	89%	92%	95%
配光角	100°	110°	120°
特長	<ul style="list-style-type: none"> <li>●キャビティ型AIN パッケージに適した板形状</li> <li>●パッケージの薄型に最適</li> </ul>	<ul style="list-style-type: none"> <li>●AINパッケージ構造の簡素化に貢献</li> <li>●高い光取り出し効率</li> </ul>	<ul style="list-style-type: none"> <li>●世界最高レベルの光取り出し効率 高出力UV-C LED に最適</li> <li>●スクエア型よりも広い配光角</li> <li>●ドーム直径2.4mm ~ 60mm に対応</li> <li>●高い生産性</li> </ul>
	●リフロー温度に応じてあらゆる金属はんだ形成が可能 (金錫はんだ300℃、錫銀銅はんだ250℃)		